

# 当医院にてご利用いただける セルフホワイトニング Before & After

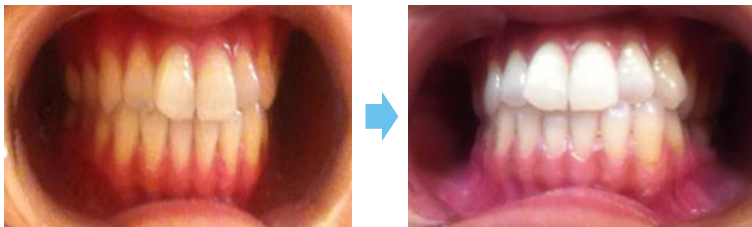
以下の施術例は8分×2回照射(1セット)行った際の施術前・施術後になります。※施術結果には個人差があります。



体験者：33歳 女性

たばこ	コーヒー	ワイン
吸わない	1日1杯程度	飲まない

備考：通常の生活を送り、3週間後には色が戻った。



体験者：31歳 女性

たばこ	コーヒー	ワイン
吸う	1日1杯程度	飲む

備考：初回(8×2)より2回目の方がトーンが明るくなった。



体験者：29歳 男性

たばこ	コーヒー	ワイン
吸う	1日2杯程度	飲まない



体験者：23歳 女性

たばこ	コーヒー	ワイン
吸わない	飲まない	ときどき飲む

## オススメのご来店周期は...

初月は、本来の歯の色のトーンに近づける期間として、3~4回ご利用いただき、2ヶ月目以降は、明るさの維持だけでなく歯のコーティングを含めたオーラルケアの一環として、月に1回のご来店をオススメしています。



詳しくは、スタッフまでお気軽にお声掛けください。